

Quartierplanung "Gemsacker - 2"
Quartierplan

Situation und Schnitte 1:500

| Exemplar | Inventar-Nr. |
|----------|--------------|
| | |

Beschluss des Gemeinderates: 24. Mai 2022
 Beschluss der Einwohnergemeindeversammlung: 24. Juni 2022
 Referendumsfrist: 27. Juni 2022 bis 26. Juli 2022
 Abstimmung: 25. September 2022
 Publikation der Auflage im Amtsblatt: Nr. 42 vom 20. Oktober 2022
 Auflagefrist: 20. Oktober 2022 bis 18. November 2022

Namens des Gemeinderates
 Der Gemeindepräsident: Die Gemeindeverwalterin:

Elmar Gürtler Tanja Wenger

Vom Regierungsrat des Kantons Basel-Landschaft genehmigt
 mit Beschluss Nr. 2023-888 vom 29. Juni 2023
 Publikation des Regierungsratsbeschlusses
 im Amtsblatt Nr. 51 vom 29. Juni 2023

Die Landschaftsreberin:

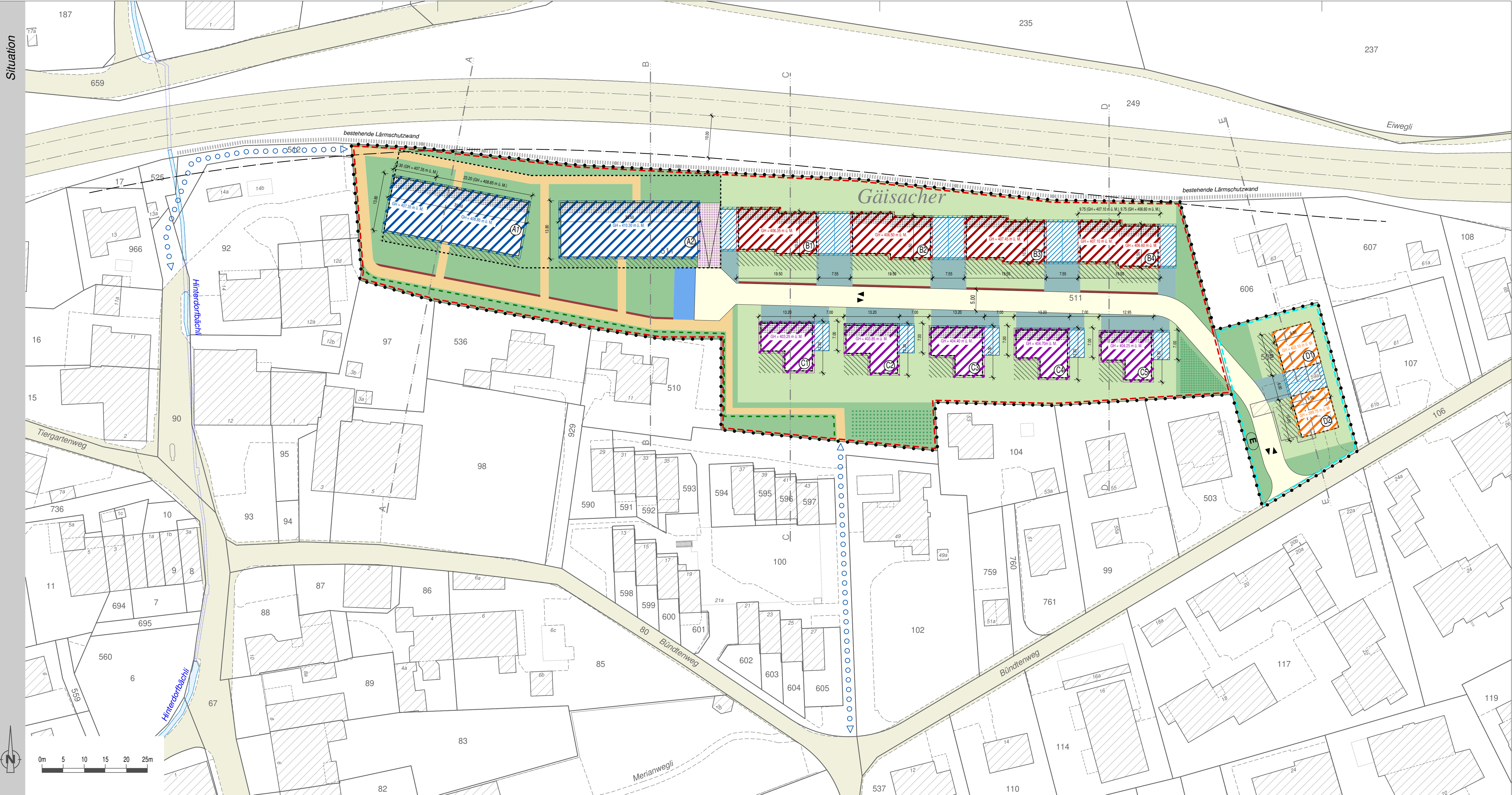
Elisabeth Heer Dietrich

| Rev. | Datum | Projekt | Gez. | Gepf./T. | Freigabe |
|------|------------|---------|-------|----------|----------|
| | 22.09.2021 | RC | BJ | RC | |
| a | 11.11.2021 | RC | BJ | RC | |
| b | 23.12.2021 | RC | BJ/NK | RC | |
| c | 15.03.2022 | RC | BJ | RC | |

Planformat: 930 x 594 mm
 Ausdruck: 28-06-2023

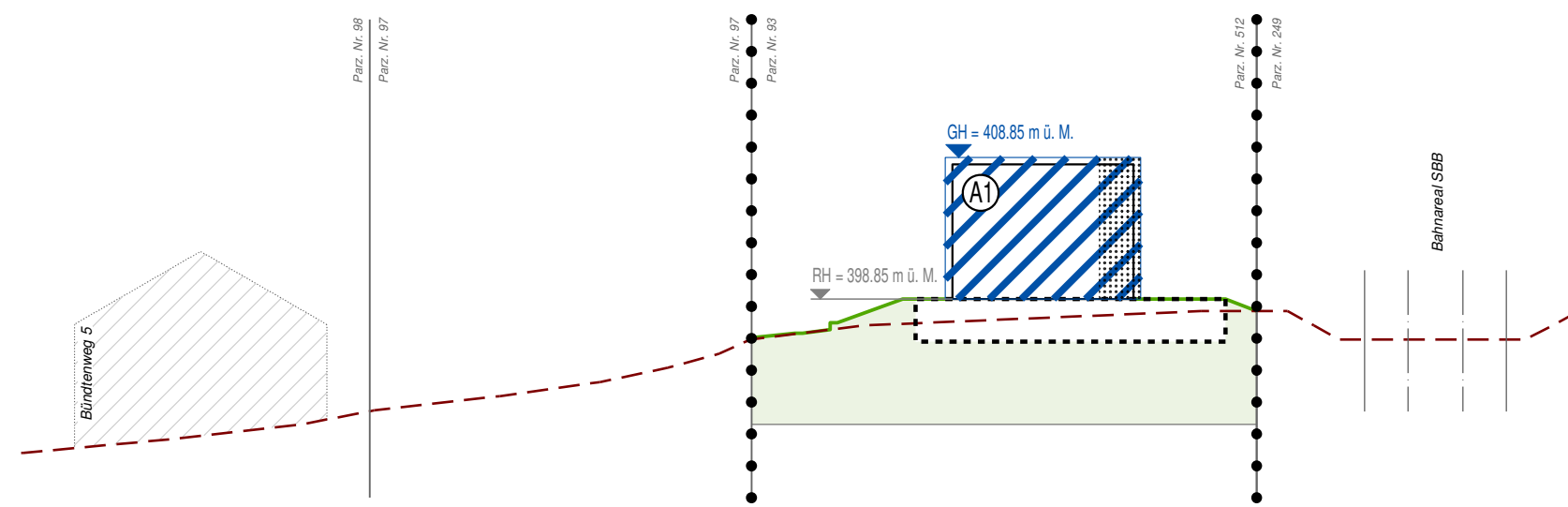
- Verbindlicher Planinhalt**
- Quartierplan-Perimeter
 - Baubereich für Hauptbauten mit 3 Vollgeschoss (A1 - A2)
GH = Gebäudehöhe in Meter über Meer
 - Baubereich für Hauptbauten mit 2 Vollgeschoss (B1 - B4, C1 - C5, D1 - D2)
GH = Gebäudehöhe in Meter über Meer
 - Baubereich für 1-geschossige Anbauten (Carports, Einstellbauten)
 - Teilgebiet A: Planungswert / Teilgebiet B: Immissionsgrenzwert
 - Anordnungsbereich für lärmempfindliche Räume bzw. Raumnutzungen im Teilgebiet A
 - Sitzmauer (Höhenversatz ab Strasse bzw. Weg 0.5 m)
 - Freiraumbereich A / Freiraumbereich B
 - Bepflanzung mit Sichtschutzfunktion
 - Bereich für Regenenergie
 - Vorplatzbereich
 - Sitzplatzbereich
 - Bereich für Quartierplatz (Spielen, Verweilen, Aufenthalt)
 - Lagebereich für Entsorgungsstelle
 - Erschliessungsfläche (befahrbar und begehbar)
 - Fusswegverbindungen
 - Bereich für oberirdische Parkierung
 - Bereich für Ein- und Ausfahrt unterirdische Auto-Einstellhalle
 - Zu- und Wegfahrt Quartierplan-Areal (Strassenerschliessung)
 - Neuer Terrainverlauf (Schnitt)

- Orientierender Planinhalt**
- Bauten ausserhalb Quartierplan-Perimeter
 - Neubauten gemäss Bebauungskonzept
 - Öffentliche Strasse / Bahnareal (SBB)
 - Anordnungsbereich für unterirdische Bauten
 - Fusswegverbindung gemäss Strassennetzplan
 - Abstand entlang von Schienenwegen gemäss § 95-c RBG
 - Gewässer offen / eingedolt
 - Bestehender Terrainverlauf (Schnitt)
 - Fahrbewegung für Garagen auf Parzelle 93
 - Referenzhöhe / Gebäudehöhe (Schnitt)

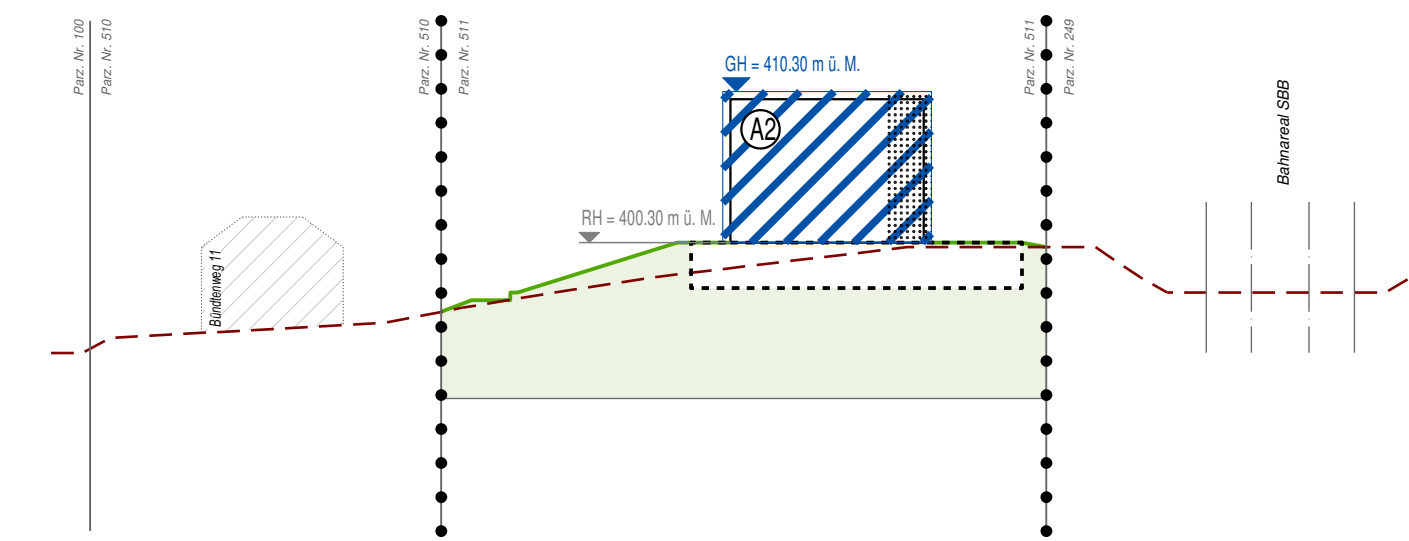


Schnitte

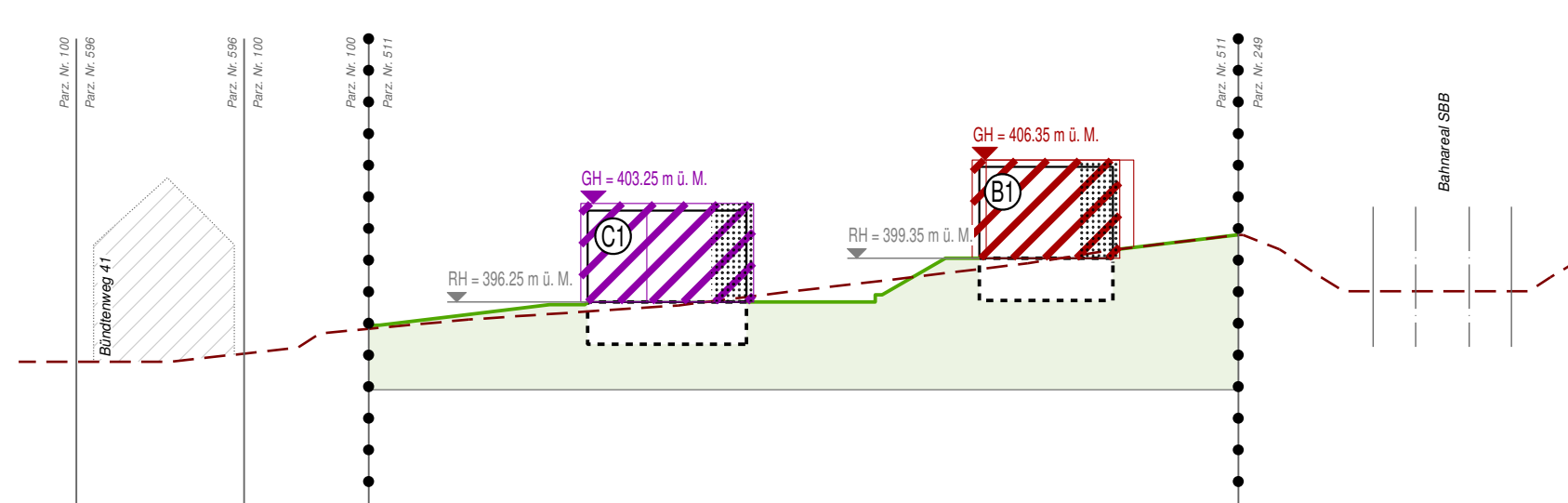
Schnitt A - A



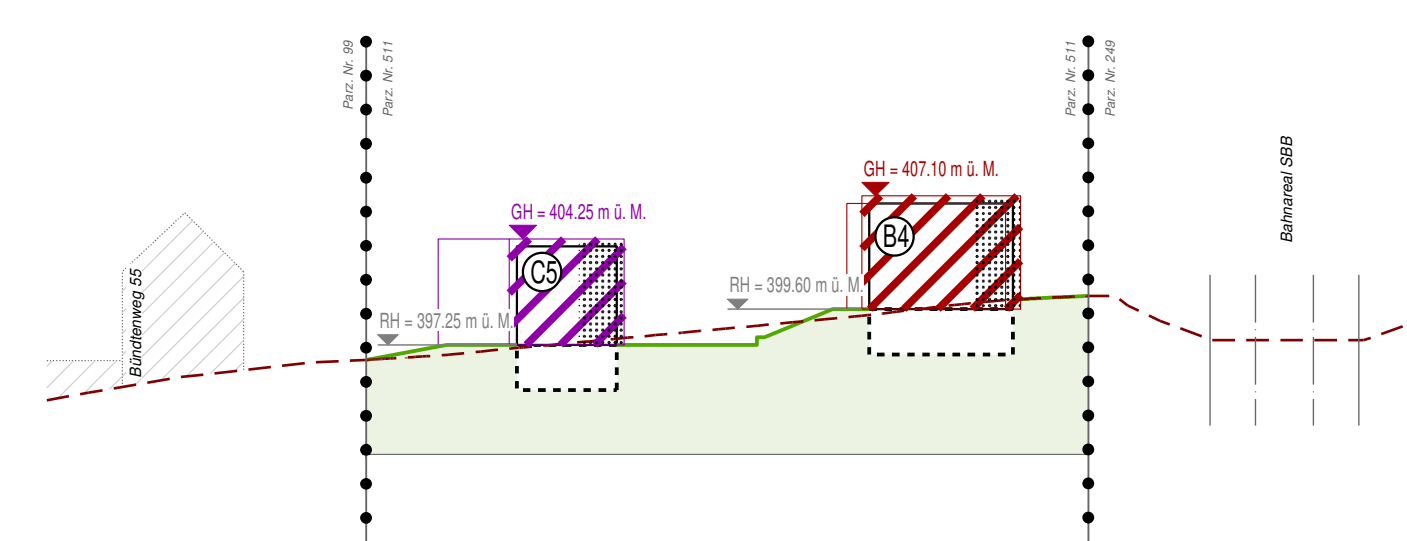
Schnitt B - B



Schnitt C - C



Schnitt D - D



Schnitt E - E

