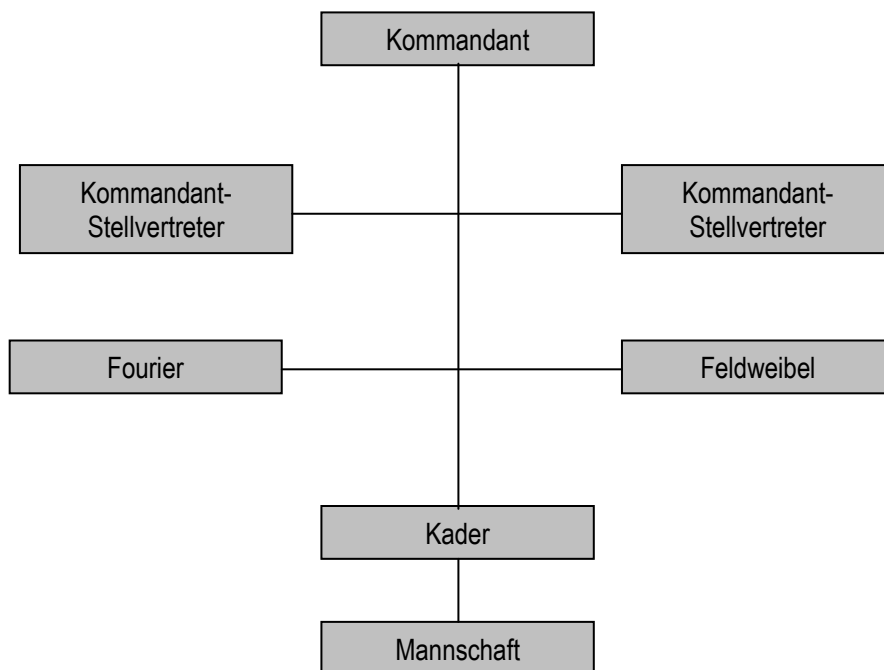


Anhang 1

Verordnung des Zweckverbandes der Feuerwehr DELTA Anhang 1 zu § 4

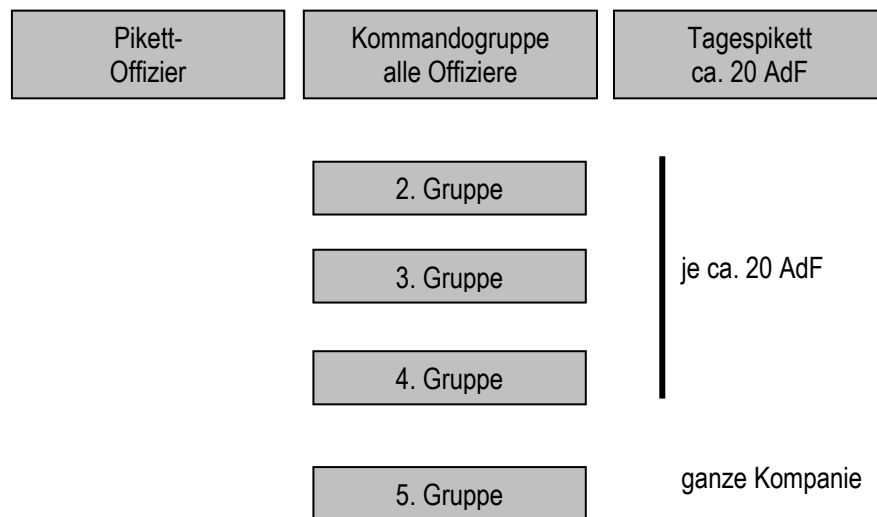
Kommandostruktur



Anhang 2

Verordnung des Zweckverbandes der Feuerwehr DELTA
Anhang 2 zu §§ 4 & 19

Alarmierung (§§ 4 & 32)



Anhang 3

Verordnung des Zweckverbandes der Feuerwehr DELTA Anhang 3 zu § 14

Sold / Entschädigungen

Betriebskommission

Mitglied	CHF 30.00 / h
Präsident	CHF 45.00 / h
Aktuar	CHF 45.00 / h

Funktionsentschädigung:

Kommandant	CHF 2'500.00
Kommandant-Stellvertreter	CHF 1'500.00
Offizier	CHF 750.00
Fourier	CHF 750.00
Feldweibel	CHF 750.00

Soldansätze:

Mannschaftsübungen, Spezialistenübungen	CHF 12.00 / h
Kaderübungen / Rapporte	CHF 15.00 / h
Einsätze pro Stunde (bis eine Stunde wird mit einer Stunde berechnet)	CHF 30.00 / h

Kursentschädigungen:

Pro Halbtage	CHF 90.00
Ganzer Tag	CHF 180.00

Anhang 4

Verordnung des Zweckverbandes der Feuerwehr DELTA Anhang 4 zu § 14

Entschädigung Arbeitgeber

Grundsatz:

Die folgenden Ansätze gelten für Arbeitnehmer, wie auch für selbständig Erwerbende. Arbeitgeber erhalten die Entschädigung nur, wenn der Arbeitnehmer keine Lohneinbussen hat. Im Falle einer Entschädigung an den Arbeitgeber, erhält der Arbeitnehmer keinen Sold.

Geltungsdauer:

Lohnersatz darf nur von Montag bis Freitag von 07.00 Uhr bis 18.00 Uhr gestellt werden (Normalarbeitszeit). Sollte der Arbeitnehmer andere Normalarbeitszeiten haben, muss dies im Antrag bewiesen werden. Pro Tag werden max. 8 Stunden vergütet.

Ansätze:

Stundenansatz: Fr. 37.50

In der ersten Stunde wird der ganze Stundenansatz ausbezahlt. Ansonsten wird anteilmässig der Stundensatz ausbezahlt.

Anhang 5

Verordnung des Zweckverbandes der Feuerwehr DELTA Anhang 5 zu § 4

Verteilschlüssel

Gemeinde	Einwohner per 01.01.04	Gebäudeversicherungs- summe per 30. 09.04	Schlüssel Mittelwert
Böckten	729 (29,7 %)	Fr. 195'756'00.-- (36,5 %)	33,1 %
Diepflingen	521 (21,2 %)	Fr. 112'410'00.-- (21,0 %)	21,1 %
Thürnen	1204 (49,1 %)	Fr. 230'002'00.-- (42,5 %)	45,8 %

Zur Anwendung kommt der Mittelwert-Schlüssel.

Der Verteilschlüssel wird jeweils per 30. September festgelegt.